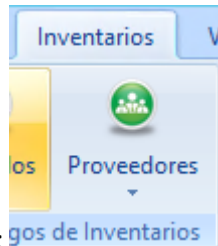


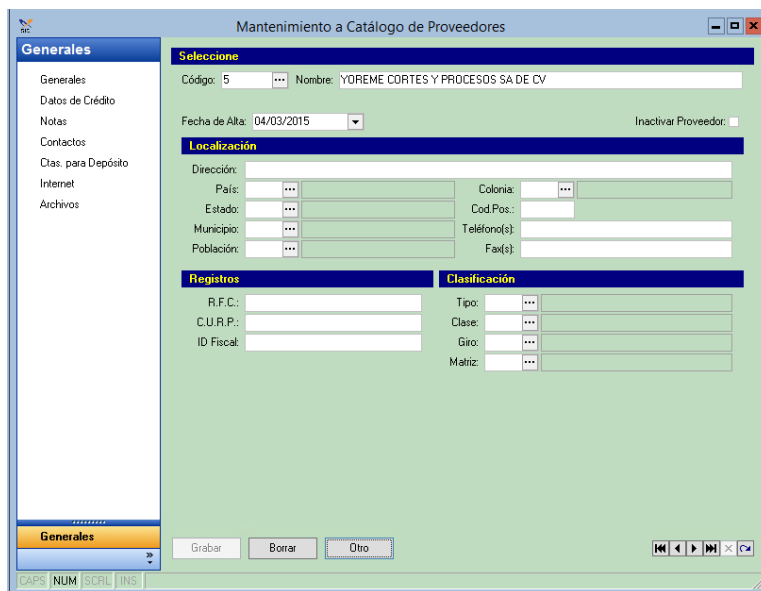
GUIA PARA CONFIGURAR ETIQUETAS DE TERCEROS	
MODULO	RASTRO
MENU	LOGISTICA
SUB MENU	MANTENIMIENTO ETIQUETAS CONFIGURABLES
USUARIO	EMBARQUES
REQUISITOS	ACCESO AL MENU LOGISTICA ACCESO A CATÁLOGO DE PROVEEDORES ACCESO A CATALOGO DE ARTICULOS USO DE TERMINAL DE CODIGO DE BARRAS
OBJETIVO	CONFIGURAR LA ETIQUETA QUE SE VA A UTILIZAR PARA RECIBIR PRODUCTOS PROPIOS O DE TERCEROS.
NOTAS	Para en caso de productos que se reciben para dar el servicio de conservación, el cliente se le dará tratamiento de proveedor, por lo que deberá darse de alta como proveedor en el sistema. Se recomienda manejar un ALMACEN VIRTUAL o una LINEA de productos que distinga de los productos propios de terceros

Pasos

1. Alta del proveedor
 - a. Realizar el alta del proveedor en el catálogo de proveedores

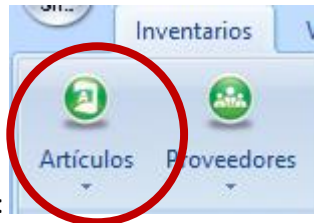


- i. Ubicación: **Proveedores**
- ii. Entrar a Mantenimiento a Proveedores



1. Pantalla:
2. Realizar el alta de proveedores. Si no tiene derecho a ALTA en MANTENIMIENTO A CATALOGO DE PROVEEDORES solicitarle al usuario correspondiente el alta.

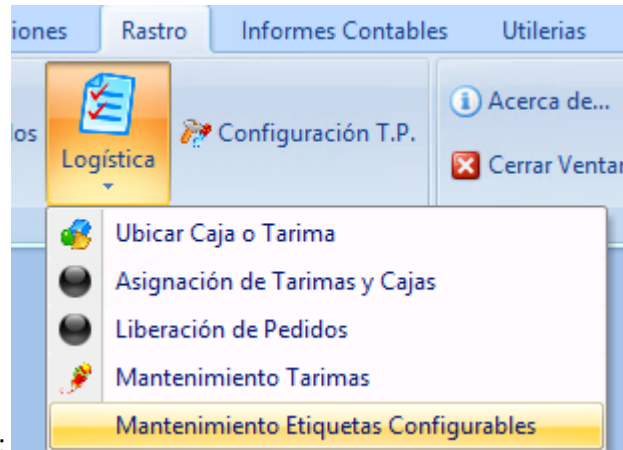
- 2. Alta de (los) productos a recibir
 - a. Realizar el alta de o los productos que va a recibir



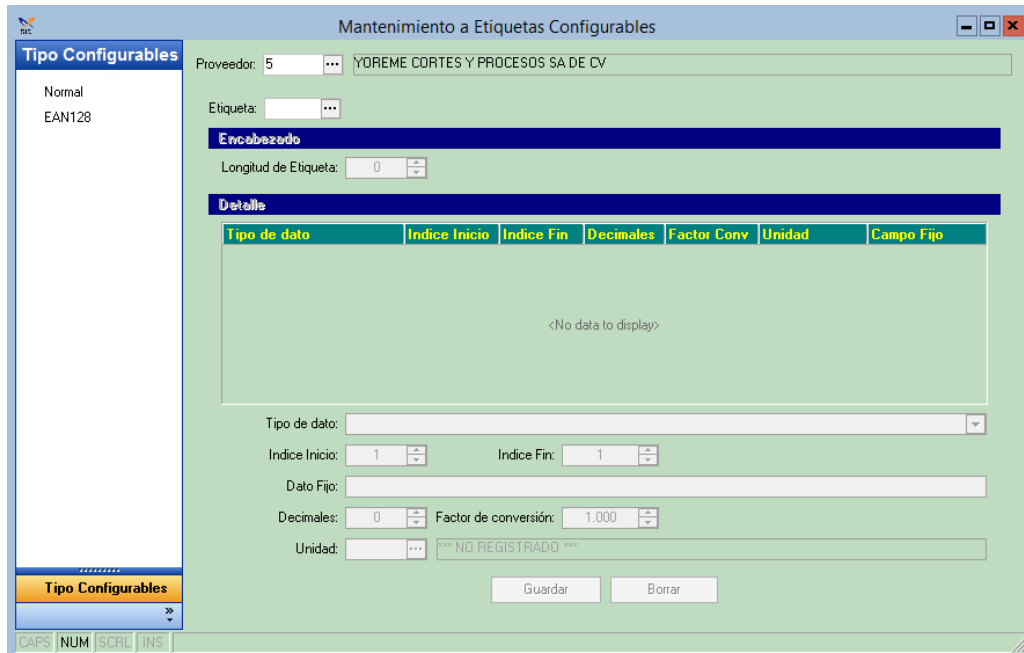
- i. Ubicación:
- ii. Entrar a Mantenimiento a Catálogo de Artículos




- iii. Realizar el alta del o los productos a recibir del proveedor
 - 1. Dar de alta nuestro código para recibir el producto del proveedor
 - a. Debe ser NUMERICO
 - b. Mantener la misma estructura del catálogo actual de productos
- iv. Se recomienda usar una LINEA especial por proveedor Y un ALMACEN VIRTUAL. La línea se asignaría en esta pantalla, el almacén en la terminal de códigos de barras. Esto debe ser definido por el área administrativa responsable del inventario y logística.

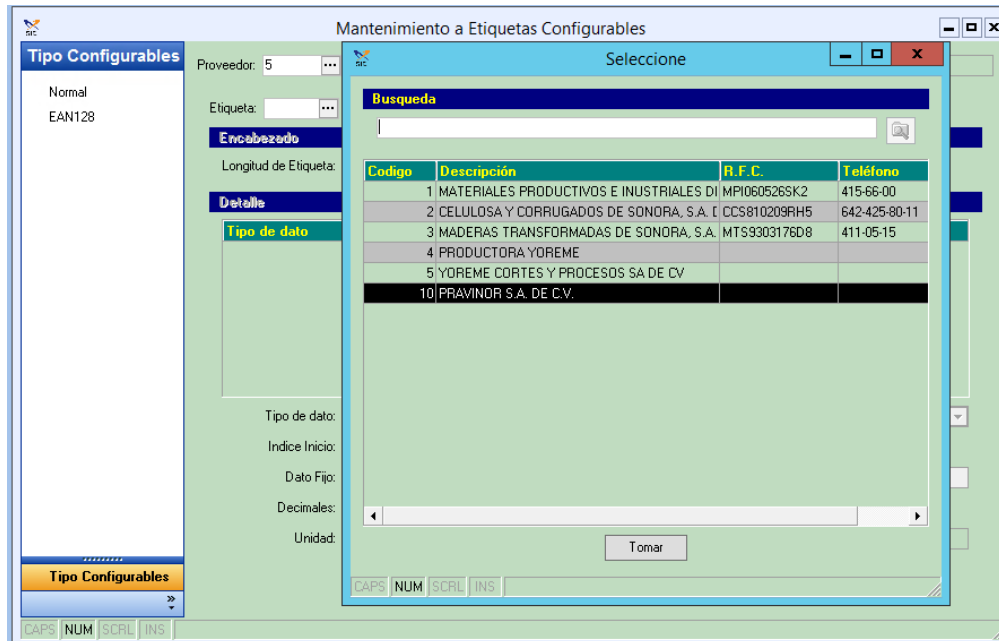
3. Alta de la etiqueta




- a. Ubicación:
- b. Entrar a MANTENIMIENTO ETIQUETAS CONFIGURABLES



- c. Indicar el código de PROVEEDOR. Con la tecla  o en el cuadro de control dar click con  en  para desplegar el menú



- d. Seleccionar el PROVEEDOR

- e. Indicar un número a la etiqueta: . Para un proveedor puedes tener diferentes formatos o diseños de etiquetas, esto es debido que al recibir te puede enviar productos con diferentes formatos de etiquetas, puedes tener mas de 100 tipos de etiquetas para un proveedor.

f. Llenar los campos según el ejemplo:

- i. Si desconoce los datos que aquí se indican, solicitar al Administrador del Sistema que le ayude y además solicítelo al proveedor de los productos para mayor detalle.
- g. TERMINAL DE CÓDIGO DE BARRAS: cuando se le indique en la terminal, el proveedor y el número de etiqueta a usar, estará listo para recibir productos del proveedor.
 - i. ASOCIAR nuestro código al código del proveedor.
 1. **Al leer la etiqueta del proveedor el sistema te preguntará cuál es el código nuestro a asociar con el código del proveedor.**

Este y otros artículos los encontrará en

Sifpro.gsiempre.com

Le recomendamos lo visite con frecuencia.